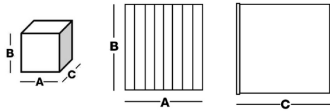
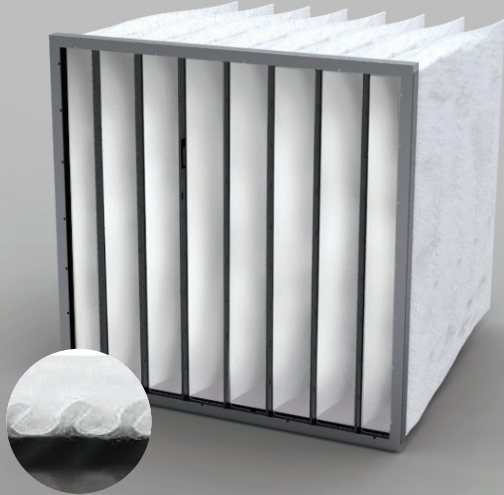


PUSSISUODATTIMET

NW

A+



KÄYTTÖKOHEET

Ilmanvaihokoneiden suodatus.

HYÖDYT

- Matala painehäviö
- Erinomainen pölynsitomiskyky
- Hyvä kosteudenkesto
- Korkea suodatusteho
- Testattu elintarvike kosketukselle standardin CE 1935/2004 mukaisesti

OMINAISUUDET

- Suodatusluokat ISO 16890 : 2016
- Suodatusmateriaali: Nanokuitu
- Kehysmateriaali: Metall ja Muovi
- Loppupainehäviö: 300 Pa
- Lämmönkestävyys jatkuvana 80°C
- Kosteudenkesto 100% RH

Nimike
Leveys A (mm)
Korkeus B (mm)
Syvyys C (mm)
Taskumäärä
Suodatuspinta-ala (m²)
Kokonaispinta-ala (m²)
Ilmamäärä (m³/h)/
Delta P (Pa)/w rate
Energiankulutus (Kwh/aan) **
Energialuokka *

ePM1 70% ISO 16890 - (F7)

PNW70-66x360-8	592	592	360	8	3,4	8,5	3400 / 99	1495	C
PNW70-56x360-6	490	592	360	6	2,6	6,5	2800 / 99	-	-
PNW70-36x360-4	287	592	360	4	1,7	4,25	1700 / 99	-	-
PNW70-66x360-10	592	592	360	10	4,3	10,75	3400 / 95	1335	C
PNW70-56x360-8	490	592	360	8	3,4	8,5	2800 / 95	-	-
PNW70-36x360-5	287	592	360	5	2,1	5,25	1700 / 95	-	-
PNW70-66x450-8	592	592	450	8	4,3	10,75	3400 / 83	1183	B
PNW70-56x450-6	490	592	450	6	3,2	8	2800 / 83	-	-
PNW70-36x450-3	287	592	450	3	2,1	5,25	1700 / 83	-	-
PNW70-66x450-10	592	592	450	10	5,3	13,25	3400 / 79	1050	A
PNW70-56x450-8	490	592	450	8	4,3	10,75	2800 / 79	-	-
PNW70-36x450-5	287	592	450	5	2,7	6,75	1700 / 79	-	-
PNW70-66x580-8	592	592	580	8	5,5	13,75	3400 / 73	961	A
PNW70-56x580-6	490	592	580	6	4,6	11,5	2800 / 73	-	-
PNW70-36x580-4	287	592	580	4	2,75	6,9	1700 / 73	-	-
PNW70-66x580-10	592	592	580	10	6,9	17,25	3400 / 68	827	A+
PNW70-56x580-8	490	592	580	8	6	15	2800 / 68	-	-
PNW70-36x580-5	287	592	580	5	3,5	8,75	1700 / 68	-	-

ePM1 90% ISO 16890 - (F9)

PNW90-66x360-8	592	592	360	8	3,4	8,5	3400 / 149	2172	D
PNW90-56x360-6	490	592	360	6	2,6	6,5	2800 / 149	-	-
PNW90-36x360-4	287	592	360	4	1,7	4,25	1700 / 149	-	-
PNW90-66x360-10	592	592	360	10	4,3	10,75	3400 / 129	1797	C
PNW90-56x360-8	490	592	360	8	3,4	8,5	2800 / 129	-	-
PNW90-36x360-5	287	592	360	5	2,1	5,25	1700 / 129	-	-
PNW90-66x450-8	592	592	450	8	4,3	10,75	3400 / 122	1706	C
PNW90-56x450-6	490	592	450	6	3,2	8	2800 / 122	-	-
PNW90-36x450-3	287	592	450	3	2,1	5,25	1700 / 122	-	-
PNW90-66x450-10	592	592	450	10	5,3	13,25	3400 / 104	1389	A
PNW90-56x450-8	490	592	450	8	4,3	10,75	2800 / 104	-	-
PNW90-36x450-5	287	592	450	5	2,7	6,75	1700 / 104	-	-
PNW90-66x580-8	592	592	580	8	5,5	13,75	3400 / 96	1250	A
PNW90-56x580-6	490	592	580	6	4,6	11,5	2800 / 96	-	-
PNW90-36x580-4	287	592	580	4	2,75	6,9	1700 / 96	-	-
PNW90-66x580-10	592	592	580	10	6,9	17,25	3400 / 84	1044	A+
PNW90-56x580-8	490	592	580	8	6	15	2800 / 84	-	-
PNW90-36x580-5	287	592	580	5	3,5	8,75	1700 / 84	-	-

* Energiankulutus, kWh/vuosi: Laskettu 4/21-2018 ohjeistuksen mukaisesti

** Energialuokitus Eurovent RS 4/C/001-2019 mukaisesti